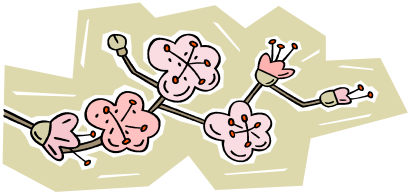


# 成人式祈禱



## ご案内

成人の日は社会人の仲間入りが出来たことを祝い、自分の行動に責任を持たなければならない決意を表明する節目でもあります。

この日を迎える事ができた事を神様に感謝し、ご家族と共にご報告する意味でご祈禱をおすすめします。

日時 令和6年1月8日（月）午前10時齋行

場所 池尻稲荷神社本殿

申込 社務所にてお申し込み下さい。

ホームページでのお申し込みもできます。

初穂料 無料

問合せ・連絡先 池尻稲荷神社社務所

受付時間 午前9時～午後5時

TEL 03-3411-2141

HP <http://ikejiri-inari.com/>

